

VINYLOVÉ ROLE

FAMILY STYLE

podlahy pro Váš dokonalý domov



RYCHLÉ DODÁNÍ

www.A1podlahy.cz

PODLAHY A1 FAMILY STYLE JSOU KOMFORTNÍ I PRAKTICKÉ

DESIGN A STYL

Kolekce vinylových podlahovin výrobců BEAULIEU (Belgie) a TARKETT (Lucembursko) obsahuje typy a designy, které si čeští zákazníci nejvíce oblíbili. Unikátní výběr vzorů a barev je v kolekci každým rokem aktualizován. Stále svěží styl podlahovin A1 FAMILY STYLE zpříjemní domov všem generacím a přirozeně zaujme pozornost svými parametry při plánování nových soukromých i komerčních projektů.

JEDNODUCHÁ ÚDRŽBA

Všechny typy a designy A1 FAMILY STYLE se pravidelným úklidem velmi snadno udržují čisté. Jejich povrch není pórovitý a nedovoluje usazování nečistot. Ať jsou povrchy designu lesklé nebo matné, hladké či strukturované, všechny jsou z výroby ošetřeny různými typy polyuretanových úprav a není nutné je dále voskovat nebo leštit.

CENOVÁ VÝHODA

Typová nabídka kolekce A1 FAMILY STYLE je dokonale vyvážena od ekonomických až po luxusní vinylové podlahy. Velmi výhodně pro investora vychází porovnání kvality a ceny. Nejprůzračněji lze pořídit POLO a TIPO, které se svými vlastnostmi řadí do střední třídy. Komfortní ALTO, ALTO LUXURY a SKARA svými atraktivními designy patří do vyšší střední třídy. Pro vyšší nároky zátěže je určen LUPPITER, jenž nabízí sílu a odolnost společně s širokou paletou autentických dekorů přírodních dřevin.



RYCHLÁ DOSTUPNOST

Role vinylu jsou připraveny ve skladu importéra k expedici do všech regionů v České republice. Vyberte si svůj vinyl a oslovte A1 prodejce, ke kterému máte nejbližší.

ZDRAVÉ PROSTŘEDÍ

Podlahoviny A1 FAMILY STYLE s výraznou převahou splňují hygienické požadavky platných evropských norem. Neobsahují žádná ftalátová změkčovadla, přičemž stejná technologie jejich zpracování je využívána i při výrobě potravinových obalů, zdravotnických potřeb nebo dětských hraček. Vykazují desetkrát méně emisí VOC* než vyžadují platné evropské normy (méně než 100 µg/m³), čímž podstatně zlepšují kvalitu vzduchu v interiérech.

*VOC: *Volatile Organic Compound* = *těkavé organické látky*





OBSAH

- 4** LUPPITER 32
- 12** SKARA 31
- 20** ALTO 31
- 23** ALTO LUXURY 31
- 24** TIPO 22
- 25** POLO 21
- 26** PŘÍSLUŠENSTVÍ
- 27** INFORMACE K MONTÁŽI A ÚDRŽBĚ



2111

↑
dekor
vinylu

3 / 4 m

↑
šíře rolí

W459

↑
dekor soklu
SPEED / SLK 50

LUPPITER 32



Inspirujte se jedinečností přírodních dekorů



113911

2 / 3 / 4 m

W133



143314

2 / 3 / 4 m

W169



142704

2 / 3 / 4 m

W174



142702

2 / 3 / 4 m

W468



148707

2 / 3 / 4 m

W475



14008

3 / 4 m

W475



14006

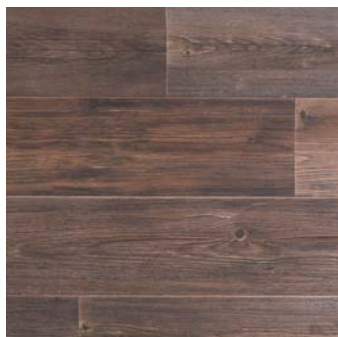
3 / 4 m

W470




LUPPITER 32

Využijte kouzlo dřevin v jakémkoliv prostoru



148708 2 / 3 / 4 m  W645



14017 3 / 4 m  W481



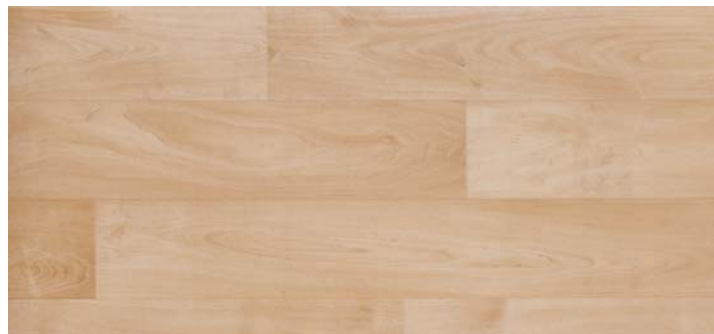
14024 3 / 4 m  W181



14004 3 / 4 m  W458



LUPPITER 32



113910

2 / 3 / 4 m

W212



14010

3 / 4 m

W183



14003

2 / 3 / 4 m



14009

3 / 4 m

W274

LUPPITER 32

Unikátní spojení síly a designu



148703

2 / 3 / 4 m

W466



14011

3 / 4 m

W478



14025

2 / 3 / 4 m

W464





LUPPITER 32

Přirozený půvab dekorů pro harmonický domov



165701 2 / 3 / 4 m W652



142737 2 / 3 / 4 m W467

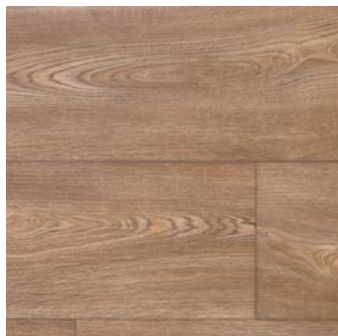


165703 2 / 3 / 4 m W464



14012 2 / 3 / 4 m W478





14015 3 / 4 m W280



14023 2 / 3 / 4 m W276



149307 2 / 3 / 4 m W280



14007 3 / 4 m W184



SKARA 31

Celková tloušťka: 2,50 mm | Nášlapná vrstva: 0,25 mm | Váha: 1,65 kg/m²



Zvolte si nevšední design



2369

3 / 4 m



2353

3 / 4 m

W466



2352

3 / 4 m

W458



2359

3 / 4 m

W643



SKARA 31

Vytvořte si jedinečný domov



2367

2 / 3 / 4 m

W140



2351

2 / 3 / 4 m

W171



2362

2 / 3 / 4 m

W461



2356

3 / 4 m

W461



2357

3 / 4 m

W473



SKARA 31



2373 3 / 4 m W478



2372 3 / 4 m W467



2361 3 / 4 m W471



2343 2 / 3 / 4 m 436A



2344 2 / 3 / 4 m 436A

SKARA 31

Soustředte se na každý detail



2346 2/3/4m



2347 2/3/4m 146





2348 2/3/4 m



2341 2/3/4 m



2349 2/3/4 m 436A



2342 2/3/4 m 436A



SKARA 31

Vyjádřete svůj životní styl





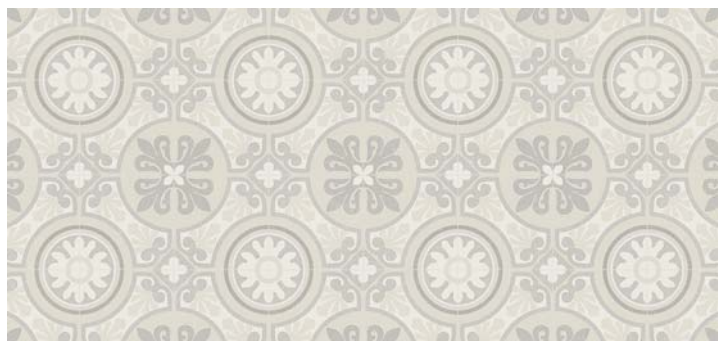
2368

2 / 3 / 4 m



2350

2 / 3 / 4 m



2345

2 / 3 / 4 m



ALTO 31

Celková tloušťka: 2,60 mm | Nášlapná vrstva: 0,25 mm | Váha: 1,69 kg/m²



Prostor mezi všedností a extravagancí



1363

3 / 4 m

W653



1361

3 / 4 m



1360

3 / 4 m





1354 2 / 3 / 4 m




1355 2 / 3 / 4 m

ALTO 31

Podlahy dotváří moderní interiéry



1305 3 / 4 m  W643



1342 2 / 3 / 4 m  436A



1352 2 / 3 / 4 m



Celková tloušťka: 3,00 mm | Nášlapná vrstva: 0,25 mm | Váha: 1,84 kg/m²



ALTO LUXURY 31



1343

2/3/4m

W467



1344

2/3/4m

W478



1345

2/3/4m

W478

TIPO 22



Svůj rozpočet nemusíte překročit



2205 3 / 3,5 / 4 m W646



2207 3 / 3,5 / 4 m W173



2221 3 / 3,5 / 4 m



2208 3 / 3,5 / 4 m



2206 3 / 3,5 / 4 m W460



2214 2 / 3 / 4 m W475



2210 2 / 2,5 / 3 / 3,5 / 4 m W475



Celková tloušťka: 2,00 mm | Nášlapná vrstva: 0,15 mm | Váha: 1,20 kg/m²



POLO 21

Vaše standardní nároky budou spolehlivě uspokojeny



2116

2 / 3 / 4 m



2111

3 / 4 m



W459



2115

2 / 3 / 4 m



W137

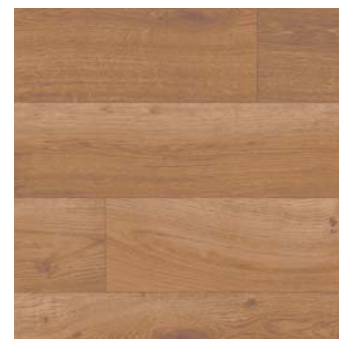


2112

2 / 3 / 4 m



W180



2113

2 / 3 / 4 m



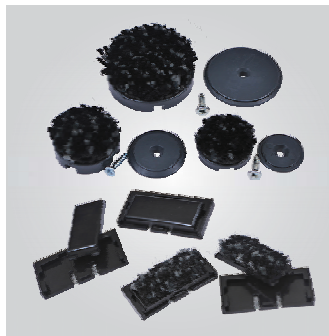
W214

Příslušenství



Soklová lišta A1 SPEED / SLK 50

- plastový profil s dutinou pro vedení el. kabelů
- snadno kopíruje nerovnosti na stěně
- jednoduchá neviditelná montáž
- 85 barevných provedení
- rozměr 5 x 2,5 x 250 cm



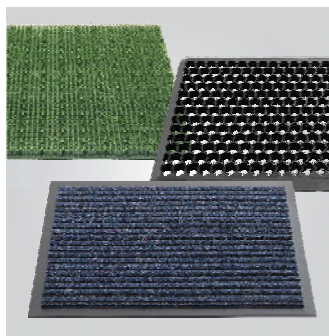
Kluzáky pod nohy nábytku SCORE PROFI PROTECTORS

- pro všechny typy nábytku
- velmi odolné zatížení
- nezachycují nečistoty
- odstín šedočerný



Komponenty k soklovým lištám A1 SPEED / SLK 50

- vnější rohy
- vnitřní kouty
- koncovky levé, pravé
- spojky



A1 Rohožky

- gumové a polyethylenové pro hrubé čištění
- textilní a kokosové pro osušení obuvi
- min. rozměr 40 x 60 cm
- max. rozměr 120 x 180 cm



Soklová lišta A1 UNI DESIGN

- plastový profil pro vložení proužku z vinylové podlahoviny
- jednoduchá montáž bez komponentů
- 9 odstínů soklové lišty
- rozměr 5,8 x 1,2 x 250 cm



A1 AKTIV čistič podlah

- koncentrát
- speciální aktivní čistič
- spotřeba 1 l = až 2000 m²
- obsah 1 litr

Informace k výběru, montáži a údržbě

■ Světlá nebo tmavá?

Barva a struktura podlahy mají velký vliv na to, jak místnost pocitově působí. Světle odstíny odrážejí světlo silněji a poskytují místnosti otevřený a prostorný charakter. Tmavší odstíny světlo pohlcují a svým kontrastem s ostatními barvami v místnosti působí výrazným dojmem.

■ Napříč nebo podélně?

Směr dekoru má rozhodující vliv na to, jak bude místnost působit. Napříč položený dekor místnost pocitově rozšíří. Podélně položený dekor místnost opticky prodlouží.

■ Jaká šíře pásu?

Stavební projekty místností nepřihlízejí k rozměrům rolí, které jsou obvykle 2 m, 3 m a 4 m. Použití širšího rozměru role v místnosti vůči šíři místnosti je po technické a estetické stránce vhodnější. Pokud je nezbytné použít více pásů, musí být v místnosti vždy položeny ve stejném směru. Při instalaci není možné kombinovat pásy z více rolí ve stejné místnosti z důvodu barevných odchylek výrobních šarží.

■ Proč je metráž lepší než dílce?

Instalace vinylu v metráži je rychlejší a tím i levnější. Na rozdíl od dílců jsou pásy většinou bez jediného spoje v místnosti a údržba podlahy bez spojů je velmi jednoduchá. Povrch metráže na rozdíl od dílců je více pružný a komfortní pro bydlení.

■ Čím silnější, tím lepší?

Celková síla podlahoviny ovlivní její akustické a tepelně izolační vlastnosti. O životnosti vinylu ale rozhoduje především způsob užívání, síla nášlapné vrstvy a rovinnost podlahy. Vyšší tloušťka podlahoviny nikdy nepomůže s vyrovnáním nerovností nepřipraveného podkladu.

■ Měkčí nebo kompaktní?

Měkčí komfortní vinyly s tvarovou pamětí zajišťují vyšší pohodlí v domácnosti. Kompaktní vinyly jsou méně komfortní, jejich konstrukce je nastavena pro vyšší zátěž. Pokud nohy nábytku mají ostré hrany nebo malé dosedací plochy, poškodí nevratně každý vinyl.

■ Bytové nebo zátěžové?

O odolnosti heterogenní vinylové podlahoviny rozhoduje hodnota její vrchní nášlapné vrstvy. V prostorách bez výskytu ostrých nečistot je dostačující "nášlap" o síle 0,15–0,30 mm. Pro prostory s kolečkovým nábytkem nebo ostrými nečistotami je vhodný "nášlap" 0,35 mm a vyšší. Pokud se v místě pojezdu kolečkového nábytku vyskytují ostré nečistoty např. z venkovní obuvi, je nutné pro zamezení silného obrusu nášlapné vrstvy vinylu instalovat polykarbonátové podložky.

■ Na jaké podlahy pokládat?

Povrch podlahy musí být před pokládkou pevný, suchý, rovný a hladký. Případné nerovnosti, praskliny, masné skvrny, asfalty nebo zbytky lepidel musí být odstraněny. Před pokládkou není vhodné instalovat na podlahu elastickou izolační podložku nebo karton.

■ A co ještě před montáží?

Je nutné zkontrolovat, zda podlahovina nemá viditelné transportní nebo výrobní vady. Snadno zjištělné vady nelze instalovat a je nutné nejdříve uplatnit reklamaci u dodavatele. Podlahovinu je vhodné před pokládkou krátce aklimatizovat, teplota v místnosti musí být vždy nad 18°C a teplota podlahy minimálně 15°C.

■ Na volno nebo lepit?

Výrobci doporučují všechny typy vinylových podlahovin celoplošně lepit nebo fixovat. Každé prostředí je specifické a není snadné určit, kdy je podlahovinu možné položit volně. Volnou pokládku menších ploch je vhodné konzultovat s dodavatelem nebo odbornou firmou. Na zvlhčenou podlahovinu položenou volně není možné uplatnit reklamační nárok.

■ Objednat odbornou montáž?

Podlahářské práce je rozumné svěřit zkušeným odborníkům, pokládka vyžaduje praktické zkušenosti. Odborná montáž přináší několik výhod, např. úsporu vlastního času, záruku na dílo, delší životnost podlahoviny a v některých případech nižší sazbu DPH dle zákona o DPH. Chyby při instalaci podlahoviny většinou nelze snadno opravit.

■ Podlahové topení?

Vinylové podlahoviny mají nízký tepelný odpor, který nemá prakticky žádný vliv na výkon topení. Instalace je vhodná na podlahu s teplovodním vytápěním, které nepřesahuje teplotu podlahy nad 28°C. Podmínkou instalace je celoplošné lepení, teplota podlahy při pokládce by měla být 18–22°C.

■ Kolečkové židle?

Při nákupu kolečkových židlí je nutné vzít v úvahu pravidla pro jejich použití na hladkých podlahách. Židle musí být vybaveny měkkými kolečky z polyuretanu, typ W dle normy EN 12529. U jiných typů koleček je doporučeno instalovat v místě pojezdu židle polykarbonátovou podložku.

■ Jaká je záruka?

Na vinylové podlahoviny se vztahuje prodloužená záruční lhůta dle záručních podmínek výrobců. Doba trvání záruky je různá podle typu a způsobu použití podlahoviny, může být 5 nebo 10 let. Záruka se vztahuje na skryté výrobní vady, které je možné reklamovat v prodloužené záruční lhůtě. Viditelné transportní nebo výrobní vady je třeba reklamovat před rozřezáním a instalací podlahoviny.

■ Kdy záruka neplatí?

Nevztahuje se na zboží prodané v jiné, než prvotřídní kvalitě, poškozené přepravou a manipulací kupujícího, poškozené neodbornou pokládkou, dlouhodobou vlhkostí, nesprávným užíváním nebo údržbou, na rozdíl výrobních šarží v odstínu, lesku a struktuře dezénu oproti prezentovaným snímkům a vzorkům.

■ Jak udržovat a čistit?

Povrch je z výroby opatřen polyurethanovou vrstvou, která zvyšuje odolnost a snižuje nároky na údržbu. Podlahoviny se snadno udržují čistě pravidelným zametáním, vysáváním nebo mokřím stíráním. Je vhodné používat čistící a samoleštící přípravky vyvinuté pro povrchy vinylových podlahovin, PVC.

■ Jak prodloužit zánovní vzhled?

Při kontaktu s některými látkami mohou na povrchu vinylu vzniknout neodstranitelné skvrny. Je důležité chránit podlahovinu před potřísněním asfaltem, anilínovými barvami, barevnými oleji, inkousty, jódovou a Castelanio tinkturou, barevnými krémy na boty, minerálními oleji, mazivy a všemi přípravky obsahujícími organická rozpouštědla.

■ Pozor na gumu !!!

Při dlouhodobém kontaktu může guma způsobit na všech typech vinylu neodstranitelné barevné skvrny. Skvrny nejsou zřejmě okamžitě, ale až důsledkem migrace látek do podlahoviny, spuštěné působením světla. Na vinylové podlahoviny nepatří pneumatiky, kolečka kočárků, podložky spotřebičů nebo gumová obuv.

A1 FAMILY STYLE

Specifikace	Celková tloušťka	Nášlapná vrstva	Užitná třída	Váha	Šíře role
ALTO 31	2,60 mm	0,25 mm	31	1,69 kg/m ²	2 / 3 / 4 m
ALTO LUXURY 31	3,00 mm	0,25 mm	31	1,84 kg/m ²	2 / 3 / 4 m
LUPPITER 32	3,70 mm	0,35 mm	32	2,70 kg/m ²	2 / 3 / 4 m
POLO 21	2,00 mm	0,15 mm	21	1,20 kg/m ²	2 / 3 / 4 m
SKARA 31	2,50 mm	0,25 mm	31	1,65 kg/m ²	2 / 3 / 4 m
TIPO 22	2,80 mm	0,20 mm	22	1,60 kg/m ²	2 / 2,5 / 3 / 3,5 / 4 m

